

院内がん登録

昨年の5月号では、平成16年の「院内がん登録」の結果をご紹介させていただきましたが、この度、平成17年の集計を終えましたので、その結果をご報告いたします。

以前にもお知らせいたしましたとおり、我が国では、「第3次対がん10か年総合戦略」において、全国どこでも同じレベルで質の高いがん医療を受けることができるよう、がん医療の「均てん化」を図ることが戦略目標の一つとして掲げられています。この“同じレベル”を評価する指標として登場したのが「院内がん登録」で、2003年に「地域がん診療拠点病院院内がん登録標準項目とその定義」が公表され、全国の情報は同じ項目、同じ定義、同じ区分で登録、収集されるようになりました。登録項目は多岐に及び、専門的な知識と診断に基づく分類が必要であり、当然ながら高い精度が要求されます。がん医療の向上とそれを支える社会環境として全国的に整備が進められている地域がん診療連携拠点病院には、がん診療の水準の向上はもちろん体制および機能の充実強化が求められる一方で、「院内がん登録」が義務付けられています。

登録対象：入院外来を問わず、下記の期間中、新たに受診・診断・治療の対象となった腫瘍
期 間：2005年1月～2005年12月

登録件数：478件(前年比+22件)

がん登録件数は、他の医療機関でも重複登録される場合があることから、がん発生数(罹患数)とは異なり、場合によっては両者に大きな差が生じることがあります。



集計結果：部位別・地域別の集計に加え、全件またはがんの種類ごとの登録件数を男女・年齢別にグラフ化、前回と比較しましたのでご参照ください。

国立がんセンターが公開しているがん統計(平成11年 平成10年～12年値)によると、日本における1年間のがん発生率(罹患率)は約0.3%であることから、新居浜、西条、四国中央市では人口約34万人のうち、がん罹患者は1,000人規模と推計されます。そして、全国平均に比べて高齢者率が高いことを考慮すれば、この地域では毎年、およそ1,200人が罹患しているという計算となります。

グラフの見方 横軸：登録件数 縦軸：年齢区分

1：すべてのグラフで共通

(がん登録件数) / (新居浜、西条、四国中央市での推定がん罹患数) 上段 2004年、下段 2005年

個人情報につきましては、法令および厚生労働省のガイドラインに基づき適正に取り扱い、また、適切に保護、管理しています。

住友別子病院における平成17年院内がん登録データ

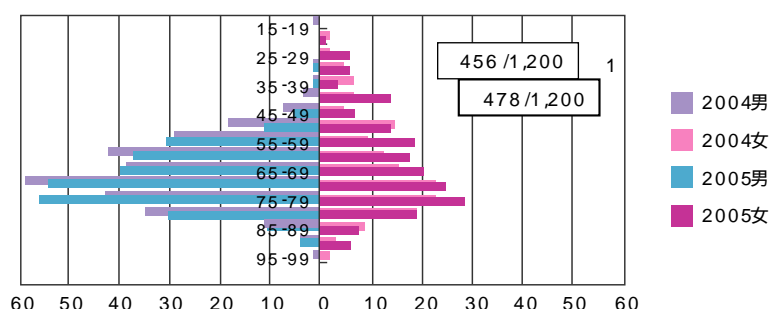
部位別がん登録件数

	2004年	2005年	増 減
胃 が ん	98	78	-20
直腸・結腸がん	82	73	-9
泌尿器科がん	71	60	-11
肺 が ん	46	73	27
肝 が ん	31	37	6
婦人科がん	27	35	8
乳 が ん	23	31	8
血液腫瘍	22	34	12
胆・膵がん	17	25	8
食道がん	13	9	-4
皮膚がん	10	3	-7
頭頸部がん	6	5	-1
脳腫瘍	5	3	-2
甲状腺がん	2	8	6
そ の 他	3	4	1
	456	478	22

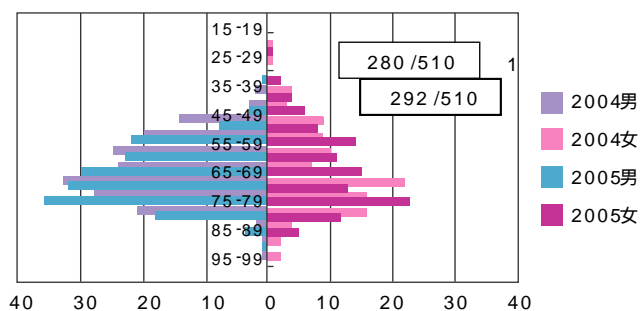
地域別がん登録件数・割合

	2004年		2005年	
	がん登録件数	割合	がん登録件数	割合
新居浜市	342	75.0%	351	73.4%
西条市	61	13.4%	70	14.6%
四国中央市	45	9.9%	53	11.1%
今治市	5	1.1%	1	0.2%
そ の 他	3	0.7%	3	0.6%
合 計	456	100.0%	478	100.0%

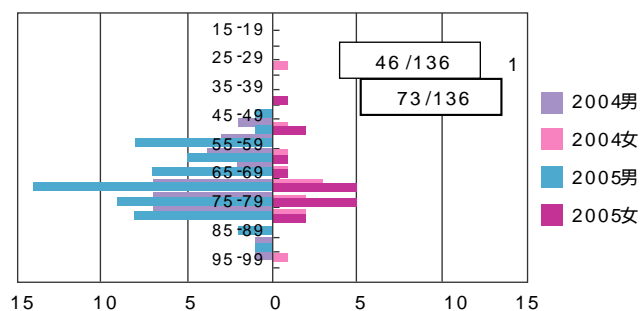
17年全がん年齢分布



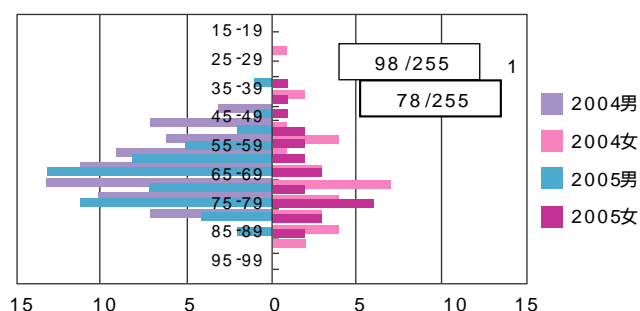
17年 5大がん年齢分布



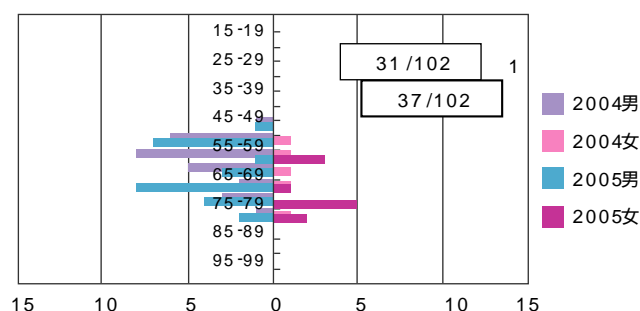
17年 肺がん年齢分布



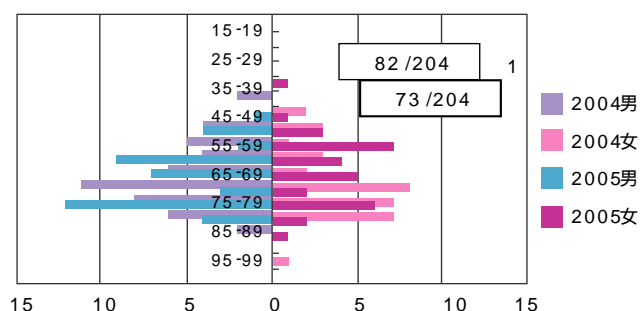
17年 胃がん年齢分布



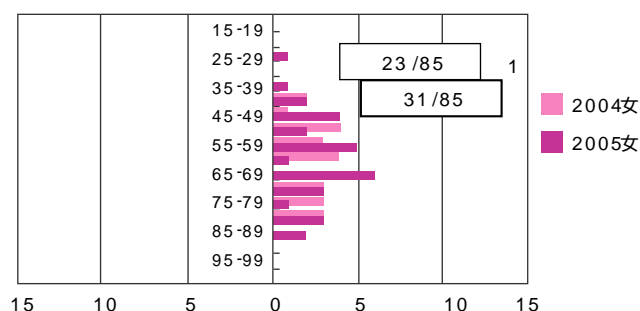
17年 肝がん年齢分布



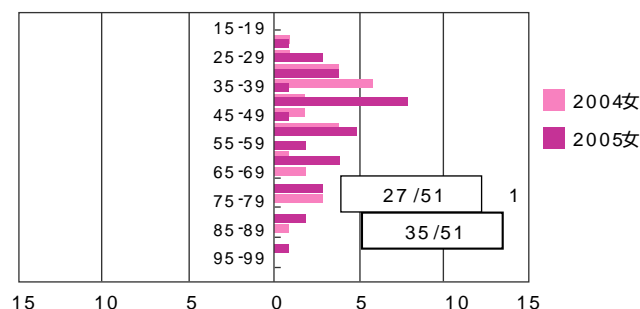
17年 大腸(直腸結腸)がん年齢分布



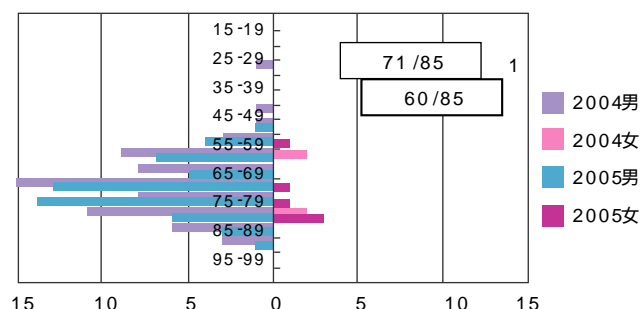
17年 乳がん年齢分布



17年 婦人科がん年齢分布



17年 泌尿器科がん年齢分布



がん登録を通じて患者様の居住地、来院経路はもとより紹介元、紹介先、治療内容等、いろいろな情報が蓄積されることになります。データ分析を進めることで住友別子病院のがん診療の向上のみならず、地域のがん対策や評価にも活用することが可能となります。さらに全国データと比較すれば、地域がん診療連携拠点病院としての課題の把握のみならず問題解決のため

の手がかりが得られることにもなります。データ集積を始めたばかりではございますが、今後も情報の収集および提供に努めてまいりたいと考えております。

尚、部位別がん登録件数と地域別がん登録件数・割合を公開いたしますので、住友別子病院の診療実績の一つとしてご覧ください。