

# 院内がん登録

がんセンター事務局・  
藤田 元司

住友別子病院では、平成16年分から院内がん登録を実施しており、1年ごとに集計結果を公表させていただいています。

この度、平成18年分のデータが取りまとめられましたので、その結果をご報告いたします。

尚、がん診療の実績またはひとつの指標としてご覧いただければ幸いです。

**登録対象**：入院外来を問わず、下記の期間中、新たに受診・診断・治療の対象となった腫瘍

**期間**：2006年(平成18年)1月～2006年(平成18年)12月

**登録件数**：586件(前年比+108件)

※がん登録件数は、他の医療機関でも重複登録される場合があることから、がん発生数(罹患数)とは異なり、場合によっては両者に大きな差が生じることがあります。

**集計結果**：全件およびがんの種類ごとの登録件数を男女・年齢別にグラフ化し、過去の結果と比較いたしましたのでご参照ください。

◆個人情報につきましては、法令および厚生労働省のガイドラインに基づき適正に取り扱い、また、適切に保護、管理しています。

## 平成18年 院内がん登録データ

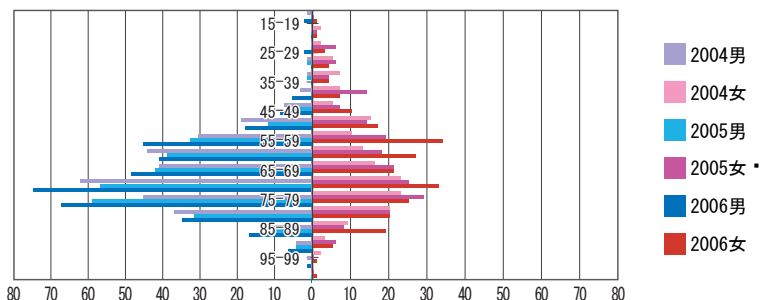
年度別がん登録件数

	2004年	2005年	2006年
胃がん	98	78	96
直腸・結腸がん	82	73	84
泌尿器科がん	71	60	94
肺がん	46	73	87
肝がん	31	37	39
婦人科がん	27	35	31
乳がん	23	31	44
血液腫瘍	22	34	34
胆・膵がん	17	25	31
食道がん	13	9	9
皮膚がん	10	3	9
頭頸部がん	6	5	9
脳腫瘍	5	3	4
甲状腺がん	2	8	13
その他	3	4	2
計	456	478	586

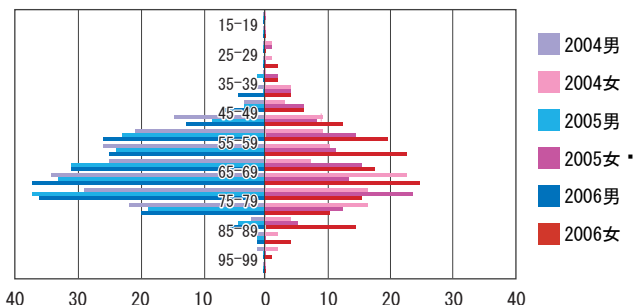
地域別がん登録件数・割合

	2004年		2005年		2006年	
新居浜市	342	75.0%	351	73.4%	433	73.9%
西条市	61	13.4%	70	14.6%	73	12.5%
四国中央市	45	9.9%	53	11.1%	72	12.3%
今治市	5	1.1%	1	0.2%	4	0.7%
その他	3	0.7%	3	0.6%	4	0.7%
計	456		478		586	

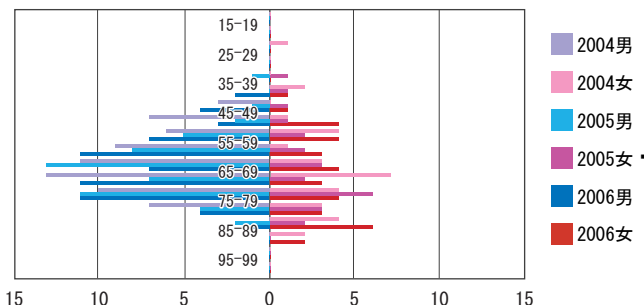
全がん年齢分布



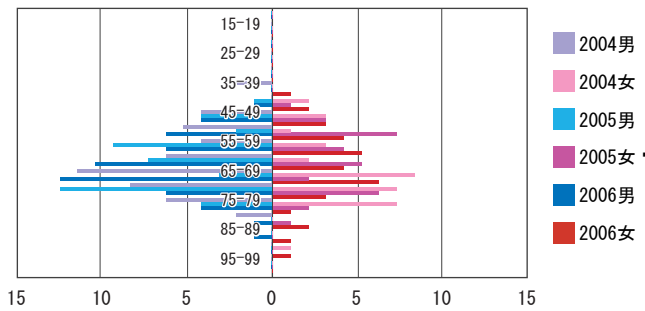
5大がん年齢分布



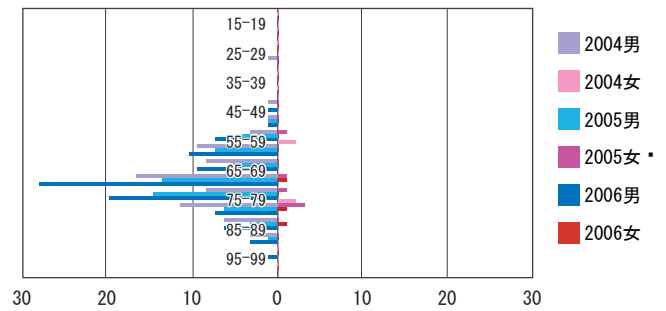
胃がん年齢分布



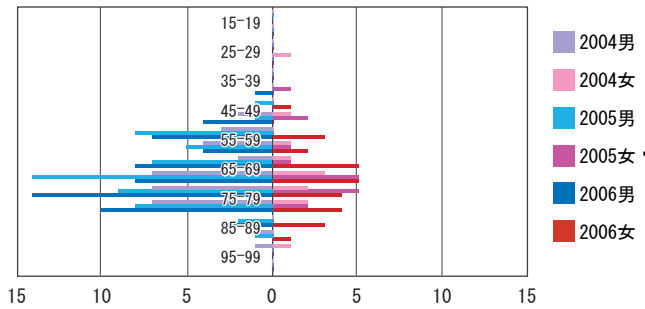
大腸(直腸結腸)がん年齢分布



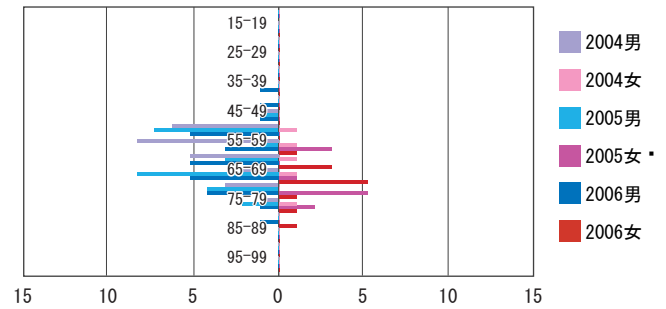
泌尿器科がん年齢分布



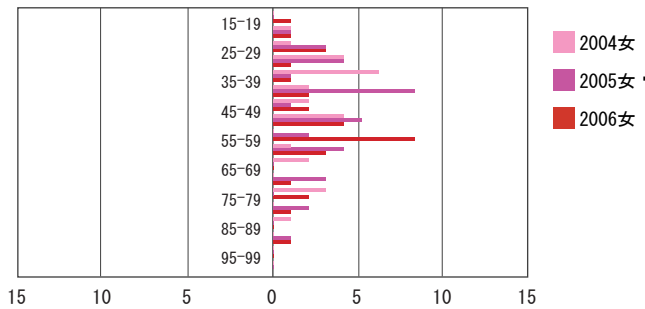
肺がん年齢分布



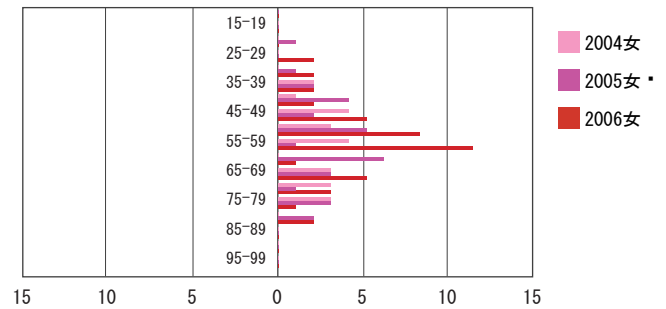
肝がん年齢分布



婦人科がん年齢分布



乳がん年齢分布



住友別子病院では、平成17年1月に「地域がん診療連携拠点病院」として指定を受け、以前にも増してがん予防の推進、がん医療の向上に尽力しているところです。

過去3年分の院内がん登録の結果を見る限りにおいては、5大がん(肺がん、胃がん、肝がん、大腸がん、乳がん)のみならず、婦人科、血液、胆・膵、甲状腺に加え泌尿器科領域に至るまで、登録件数は

一般的に増加傾向にあります。これは周辺医療機関および関連施設の方々ならびに地域の皆様の評価または信頼によるところの成果とも考えられます。

今後も皆様の期待に応えるべく、地域の基幹病院さらには「地域がん診療連携拠点病院」として、がん医療の質の向上に取り組んでまいりたいと存じますので、ご要望などがございましたら遠慮なくお聞かせください。

## 医療相談・支援センター

患者様やそのご家族の方などからのご相談や患者様に合わせた適切な医療がご提供できるように医療相談支援センターを設置しております。

がんに関する相談、診断や治療、医療費、福祉、介護など各サービスについて、患者様やご家族の方からのご相談をお受けしております。

相談申込	電話・FAXでご連絡(予約)をお願いいたします。直接ご来院される場合は医療相談支援センター(12番窓口)までお越しください。 TEL (0897) 37-7133・FAX (0897) 37-7134
入院患者様	入院患者様からのご相談は、病棟看護師が受付(窓口)となっております。
相談日	月曜日～金曜日(病院診療日)
受付時間	9:00～16:00
相談場所	医療相談支援センター(12番窓口)
相談時間	直接面接 60分以内 電話相談 20分以内
相談料	無料
相談担当	古川 龍二(事務)・和田美恵子(MSW)他