

# 院内がん登録

がんセンター 事務担当  
越智 恵

平成19年分の院内がん登録が取りまとめられましたので、その集計結果をご報告いたします。  
住友別子病院のがん診療の実績またはひとつの指標としてご参照ください。

## 登録対象

入院外来を問わず、下記の期間中、新たに受診・診断・治療の対象となった腫瘍

## 期 間

2007年(平成19年)1月  
～ 2007年(平成19年)12月

## 登録件数

497件(前年比 △89件)

※ がん登録件数は、他の医療機関でも重複登録される場合があることから、がん発生数(罹患数)とは異なり、場合によっては両者に大きな差が生じることがあります。

## 集計結果

全件およびがんの種類ごとの登録件数を男女・年齢別にグラフ化し、過去の結果と比較いたしましたのでご参照ください。

◆ 個人情報につきましては、法令および厚生労働省のガイドラインに基づき適正に取り扱い、また、適切に保護、管理しています。



## 平成19年 院内がん登録データ

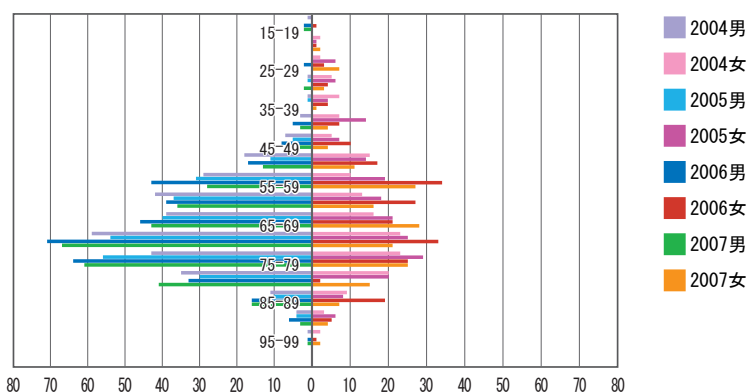
### 年度別がん登録件数

	2004年	2005年	2006年	2007年
胃 が ん	98	78	96	84
直腸・結腸がん	82	73	84	49
泌尿器科がん	71	60	94	68
肺 が ん	46	73	87	83
肝 が ん	31	37	39	47
婦人科がん	27	35	31	28
乳 が ん	23	31	44	38
血液腫瘍	22	34	34	26
胆・膵がん	17	25	31	21
食道がん	13	9	9	11
皮膚がん	10	3	9	10
頭頸部がん	6	5	9	7
脳腫瘍	5	3	4	10
甲状腺がん	2	8	13	4
そ の 他	3	4	2	11
計	456	478	586	497

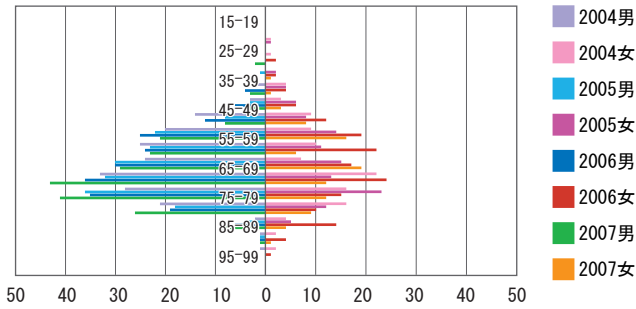
### 地域別がん登録件数・割合

	2004年		2005年		2006年		2007年	
新居浜市	342	75.0%	351	73.4%	433	73.9%	362	72.8%
西条市	61	13.4%	70	14.6%	73	12.5%	70	14.1%
四国中央市	45	9.9%	53	11.1%	72	12.3%	57	11.5%
今治市	5	1.1%	1	0.2%	4	0.7%	3	0.6%
そ の 他	3	0.7%	3	0.6%	4	0.7%	5	1.0%
計	456		478		586		497	

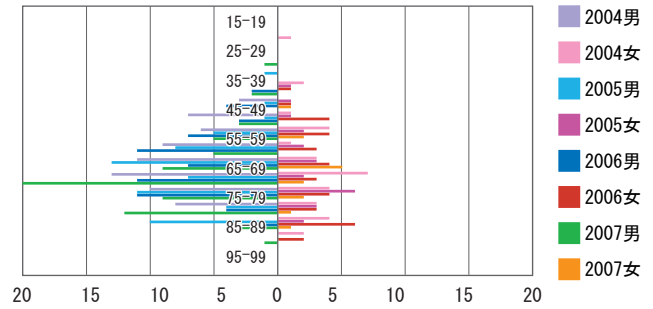
### 全がん年齢分布



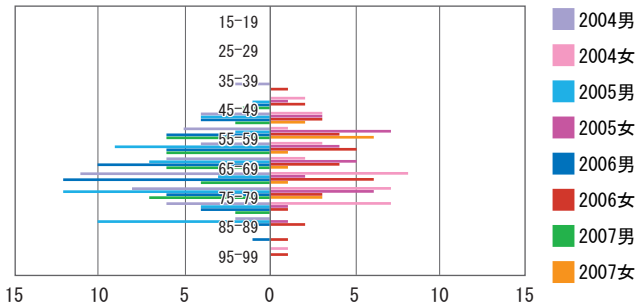
5大がん年齢分布



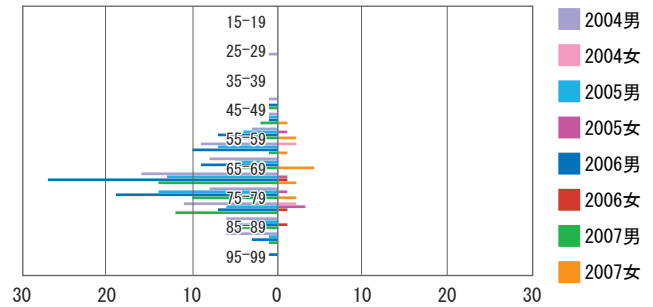
胃がん年齢分布



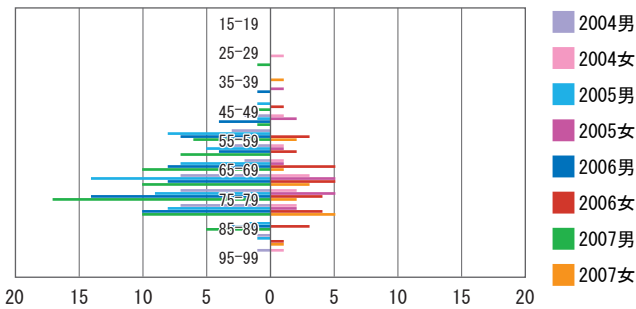
大腸(直腸結腸)がん年齢分布



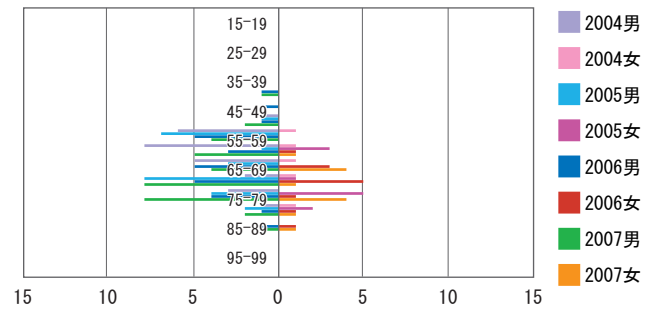
泌尿器科がん年齢分布



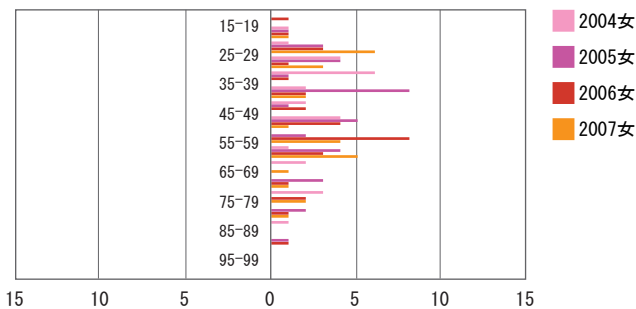
肺がん年齢分布



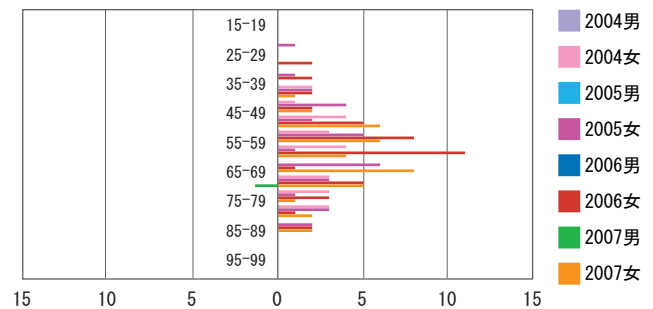
肝がん年齢分布



婦人科がん年齢分布



乳がん年齢分布



住友別子病院は、2005年(平成17年)1月に「地域がん診療連携拠点病院」として指定を受けました。

現在、愛媛県内では四国がんセンター、市立宇和島病院、松山赤十字病院、愛媛県立中央病院、愛媛大学医学部附属病院、済生会今治病院を合わせた7医療機関が指定施設となっており、昨年からは愛媛県および関係団体、指定施設で構成される「愛媛県がん診療連携協議会」が設立され、がんの予防、診断、治療等に関する取組が協議、推進されています。さらに専門部会として「院内がん登録分科会」が置かれ、院内がん登録の推進をはじめ分析、評価等が行われており、今年度はがん登録実務者が順次、

相互に拠点病院を訪問、見学し、意見を交わすことで各施設の院内がん登録の現況を理解することに努めました。施設間の垣根を越えた連携および協力体制は「地域がん登録」の基盤を構築し、都道府県レベルでのがん登録データの集約方法において、愛媛県では他の自治体が注目する先進的なシステムの導入、試行に至っています。

数年後には、拠点病院ごとの院内がん登録データに続き、愛媛県としての地域がん登録データが公開されるものと期待されます。尚、今年からは拠点病院の院内がん登録データの全国集計も開始されることになっており、その公表も待たれるところです。