

院内がん登録

がんセンター 事務担当 越 智 恵

2008年分の院内がん登録が取りまとめられましたので、その集計結果をご報告いたします。

住友別子病院のがん診療の実績またはひとつの指標としてご参照ください。

登録対象

入院外来を問わず、下記の期間中、新たに受診・診断・治療の対象となった腫瘍

期間

2008年(平成20年)1月
～ 2008年(平成20年)12月

登録件数

525件(前年比 + 28件)

※がん登録件数は、他の医療機関でも重複登録される場合があることから、がん発生数(罹患数)とは異なり、場合によっては両者に大きな差が生じることがあります。

集計結果

全件およびがんの種類ごとの登録件数を男女・年齢別にグラフ化し、過去の結果と比較いたしましたのでご参照ください。

※個人情報につきましては、法令および厚生労働省のガイドラインに基づき適正に取り扱い、また、適切に保護、管理しています。

2008年 院内がん登録データ

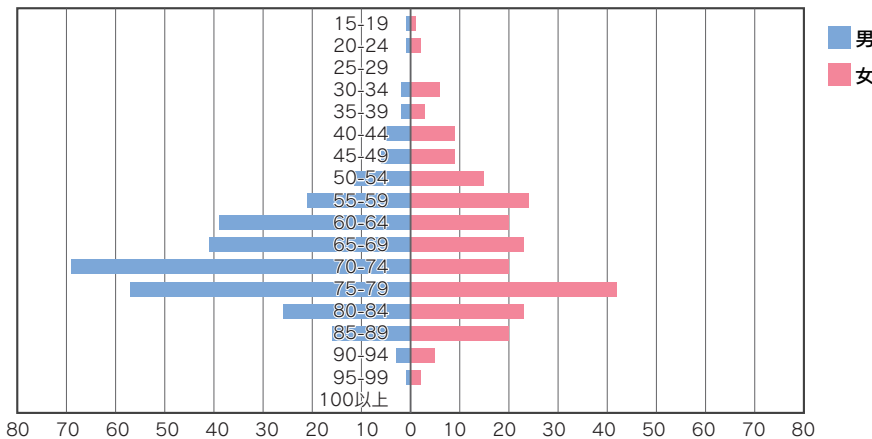
がん種別がん登録件数

	2004年	2005年	2006年	2007年	2008年
胃がん	98	78	96	84	84
直腸・結腸がん	82	73	84	49	67
泌尿器科がん	71	60	94	68	74
肺がん	46	73	87	83	59
肝がん	31	37	39	47	27
婦人科がん	27	35	31	28	21
乳がん	23	31	44	38	46
血液腫瘍	22	34	34	26	27
胆・膵がん	17	25	31	21	34
食道がん	13	9	9	11	7
皮膚がん	10	3	9	10	12
頭頸部がん	6	5	9	7	16
脳腫瘍	5	3	4	10	15
甲状腺がん	2	8	13	4	23
その他	3	4	2	11	13
計	456	478	586	497	525

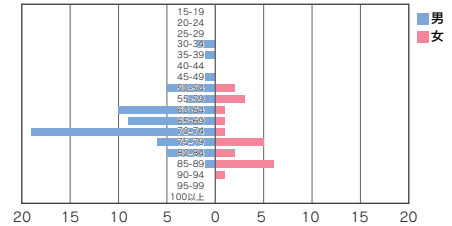
地域別がん登録件数・割合

	2004年		2005年		2006年		2007年		2008年	
新居浜市	342	75.0%	351	73.4%	433	73.9%	362	72.8%	378	72.0%
西条市	61	13.4%	70	14.6%	73	12.5%	70	14.1%	73	13.9%
四国中央市	45	9.9%	53	11.1%	72	12.3%	57	11.5%	65	12.4%
今治市	5	1.1%	1	0.2%	4	0.7%	3	0.6%	7	1.3%
その他	3	0.7%	3	0.6%	4	0.7%	5	1.0%	2	0.4%
計	456		478		586		497		525	

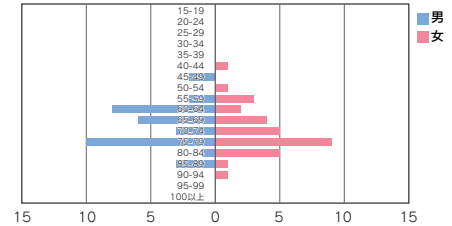
2008年 全がん年齢分布



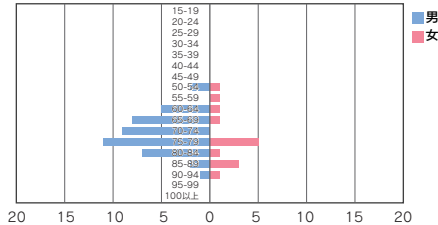
2008年 胃がん年齢分布



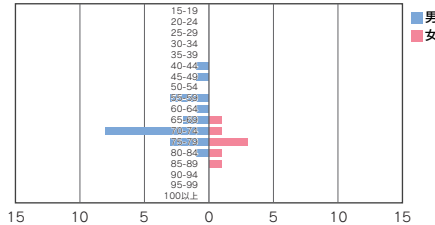
2008年 直腸・結腸がん年齢分布



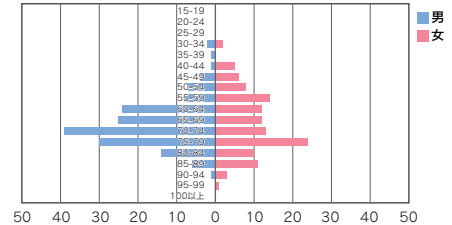
2008年 肺がん年齢分布

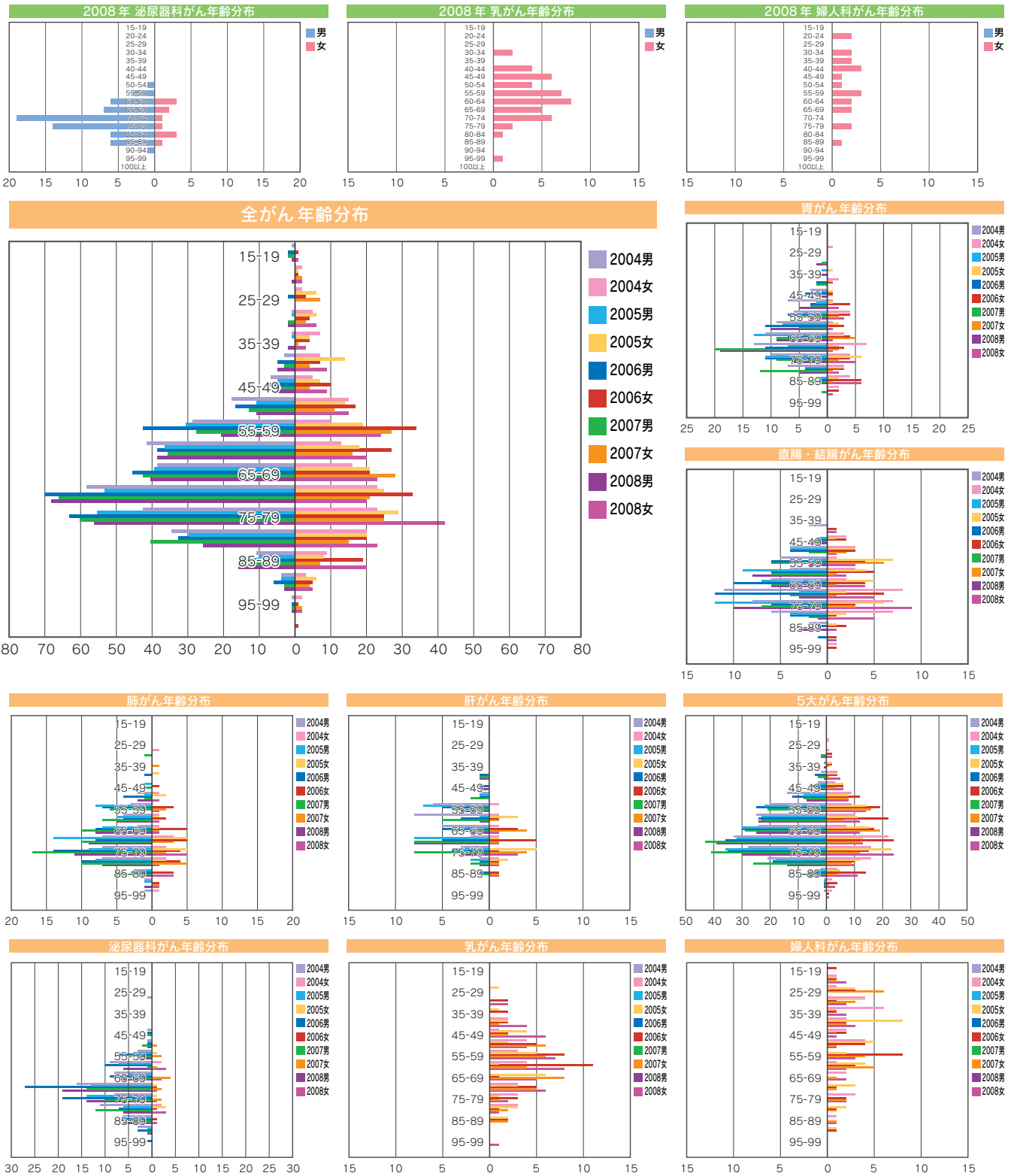


2008年 肝がん年齢分布



2008年 5大がん年齢分布





2009年11月に国立がんセンターがん対策情報センターより、当時のがん診療連携拠点病院353施設に対して、

- 1) 各がん種、進行度、その治療の分布を把握し、国や都道府県のがん対策に役立てる
- 2) 各施設が全国と比較した自施設のがん診療状況を把握し、がん診療の方向性等を検討すること

ことを目的にその基礎資料として、院内がん登録データ提出の協力要請があり、当院もデータ提出を行いました。(そのデータは匿名化されており、個人が特定される情報は含まれておりません。)

2008年以降の診断例についても、データの収集・集計と公表を継続していく予定となっております。

現段階ではまだまだ問題点が多く、拠点病院の実態(どんな治療が何件されているか、など)を表しているわけではありませんが、正確な情報をなるべく早くお伝えできる環境が整うよう、まずは愛媛県下のがん登録実務者と協力のうえ、今後も引き続きがん登録の精度向上に努めてまいります。