

院内がん登録

がんセンター 越智 恵

2009年分の院内がん登録を取りまとめましたので、その集計結果をご報告いたします。当院のがん診療の実績またはひとつの指標としてご参照ください。

登録対象 入院外来を問わず、下記の期間中、新たに受診・診断・治療の対象となった腫瘍

期 間 2009年(平成21年)1月～2009年(平成21年)12月

登録件数 541件(前年比 +16件)

がん登録件数は、他の医療機関でも重複登録される場合があることから、がん発生数(罹患数)とは異なり、場合によっては両者に大きな差が生じることがあります。

集計結果 「初発」症例のみの全がんおよびがんの種類ごとの登録件数を男女・年齢別にグラフ化し、過去の結果と比較いたしましたのでご参照ください。

個人情報につきましては、法令および厚生労働省のガイドラインに基づき適正に取り扱い、また、適切に保護、管理しています。

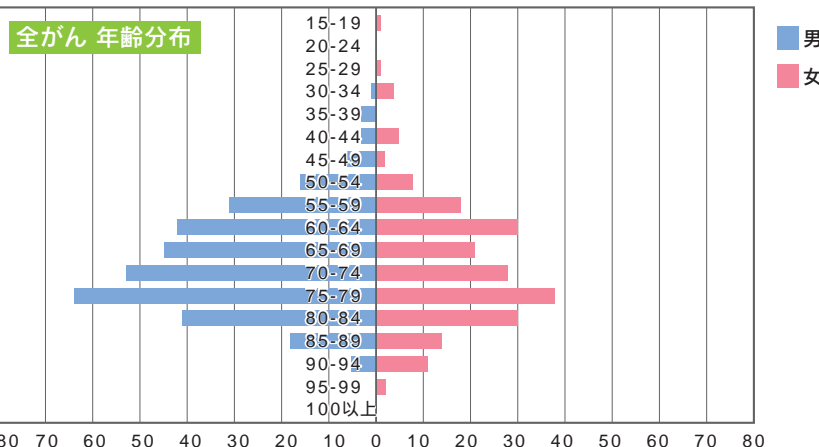
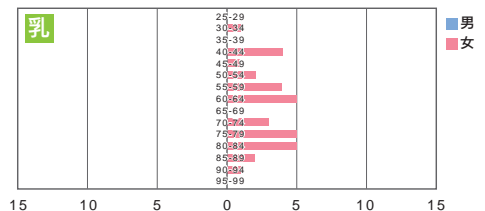
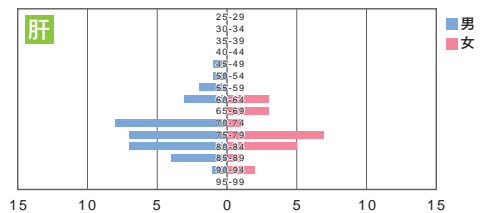
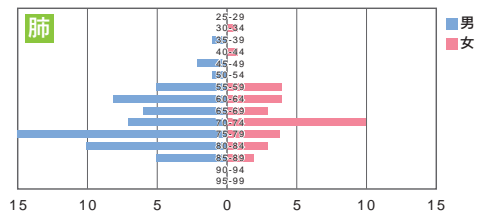
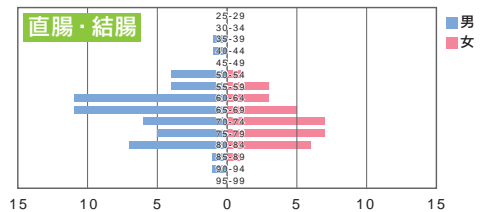
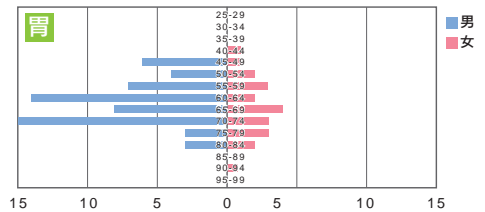
2009年 院内がん登録データ

◆ 地域別がん登録件数・割合 ◆

	2004年		2005年		2006年		2007年		2008年		2009年	
新居浜市	342	75.0%	351	73.4%	433	73.9%	362	72.8%	378	72.0%	406	75.0%
西条市	61	13.4%	70	14.6%	73	12.5%	70	14.1%	73	13.9%	59	10.9%
四国中央市	45	9.9%	53	11.1%	72	12.3%	57	11.5%	65	12.4%	67	12.4%
今治市	5	1.1%	1	0.2%	4	0.7%	3	0.6%	7	1.3%	4	0.7%
その他	3	0.7%	3	0.6%	4	0.7%	5	1.0%	2	0.4%	5	0.9%
合 計	456		478		586		497		525		541	

◆ がん種別がん登録件数 ◆

	2004年	2005年	2006年	2007年	2008年	2009年
胃がん	98	78	96	84	84	82
直腸・結腸がん	82	73	84	49	67	85
肺がん	46	73	87	83	59	92
肝がん	31	37	39	47	27	56
乳がん	23	31	44	38	46	33
泌尿器科がん	71	60	94	68	74	68
血液腫瘍	22	34	34	26	27	22
胆・膵がん	17	25	31	21	34	36
食道がん	13	9	9	11	7	10
皮膚がん	10	3	9	10	12	15
甲状腺がん	2	8	13	4	23	13
頭頸部がん	6	5	9	7	16	12
脳腫瘍	5	3	4	10	15	4
婦人科がん	27	35	31	28	21	3
その他	3	4	2	11	13	10
合 計	456	478	586	497	525	541



2008年全国集計施設集計値

2009年11月に国立がんセンター(現国立がん研究センター)がん対策情報センターより、がん診療連携拠点病院に対して、

- 1)各がん種、進行度、その治療の分布を把握し、国や都道府県のがん対策に役立てる
- 2)各施設が全国と比較した自施設のがん診療状況を把握し、がん診療の方向性等を検討する

ことを目的にその基礎資料として、2008年院内がん登録データ提出の協力要請があり、当院もデータ(匿名化されており、個人が特定される情報は含まれておりません)提供を行いました。

2010年6月のがん対策推進基本計画の中間報告書では、「院内がん登録の精度向上につながる事が期待されるため、院内がん登録の施設別データを公開し活用すべきである」とされ、10月の都道府県がん診療連携拠点病院連絡協議会における議論の結果、施設名を付して施設別集計値を公表することになりました。

概数・速報版ではありますが、全国と愛媛県及び当院の年齢別、部位別の登録数を掲載いたしますので、ご参照ください。

又、院内がん登録の定義として、はじめてがんと診断、治療がなされる「初発」と他施設にて治療後自施設にて診療、治療を行う「治療後・初診後治療」に区別されます。全国集計(右表)においては「治療後、初診後治療」も含めた全登録症例数を集計しておりますが、院内がん登録データ(左表)では、年次の比較が容易となるように「初発」の集計値のみを掲載しているため、集計値に違いがみられます。

2008年症例 全国集計調査報告(概数・速報版)
国立がん研究センター がん対策情報センター がん情報・統計部 院内がん登録室

部位別・性別 登録数(上皮内癌を含む)

	男女合計			男			女		
	全国	愛媛県	住友別子病院	全国	愛媛県	住友別子病院	全国	愛媛県	住友別子病院
口腔・咽頭	12,212	194	7	8,739	138	6	3,473	56	1
食道	13,625	154	9	11,654	138	8	1,971	16	1
胃	54,828	1,160	85	38,642	821	63	16,186	339	22
結腸	37,893	610	49	21,779	324	20	16,114	286	29
直腸	20,594	357	20	13,393	231	15	7,201	126	5
大腸*	58,487	967	69	35,172	555	35	23,315	412	34
肝臓	21,170	507	34	14,665	382	26	6,505	125	8
胆嚢・胆管	8,602	164	17	4,676	89	8	3,926	75	9
膵臓	12,926	230	19	7,351	116	9	5,575	114	10
喉頭	3,956	68	8	3,685	66	7	271	2	1
肺	49,343	898	64	34,631	618	49	14,712	280	15
骨・軟部組織	2,412	43	3	1,345	23	2	1,067	20	1
皮膚(黒色腫含む)	11,339	194	12	5,517	91	2	5,822	103	10
乳房	41,499	787	57	247	4	0	41,252	783	57
子宮*	21,038	450	19	1	0	0	21,037	450	19
子宮頸部	13,632	311	14	1	0	0	13,631	311	14
子宮体部	7,308	138	5	0	0	0	7,308	138	5
卵巣	5,754	99	2	0	0	0	5,754	99	2
前立腺	29,099	535	28	29,098	535	28	1	0	0
膀胱	13,403	261	26	10,544	216	22	2,859	45	4
腎・他の尿路	11,694	214	21	8,156	152	14	3,538	62	7
脳・中枢神経系	7,478	127	13	3,375	49	6	4,103	78	7
甲状腺	7,632	181	23	2,070	60	5	5,562	121	18
悪性リンパ腫	15,005	267	19	8,263	144	14	6,742	123	5
多発性骨髄腫	2,979	43	3	1,602	25	1	1,377	18	2
白血病	5,939	98	9	3,504	58	6	2,435	40	3
その他	16,363	257	23	9,623	141	14	6,740	116	9
合計	426,783	7,898	570	242,560	4,421	325	184,223	3,477	245

* 大腸は結腸と直腸の合計 * 子宮は、子宮頸部、子宮体部、詳細不明の合計

年齢階級別・都道府県別 登録数(上皮内癌を含む)

	男女合計			男			女		
	全国	愛媛県	住友別子病院	全国	愛媛県	住友別子病院	全国	愛媛県	住友別子病院
00-04	668	10	0	378	5	0	290	5	0
05-09	489	12	1	257	7	0	232	5	1
10-14	527	10	1	297	4	1	230	6	0
15-19	762	15	0	403	6	0	359	9	0
20-24	1,332	30	3	509	3	1	823	27	2
25-29	2,920	65	0	846	17	0	2,074	48	0
30-34	5,628	111	8	1,399	23	2	4,229	88	6
35-39	8,746	156	7	2,399	36	2	6,347	120	5
40-44	12,087	206	16	3,321	52	5	8,766	154	11
45-49	17,293	306	16	5,632	94	7	11,661	212	9
50-54	23,872	448	30	10,304	194	12	13,568	254	18
55-59	43,999	811	50	23,759	448	23	20,240	363	27
60-64	53,875	953	64	32,544	567	41	21,331	386	23
65-69	61,429	1,023	64	39,634	625	41	21,795	398	23
70-74	68,538	1,215	100	45,049	831	76	23,489	384	24
75-79	63,064	1,278	105	41,199	793	61	21,865	485	44
80-84	39,904	821	54	24,220	493	30	15,684	328	24
85-89	15,912	330	39	8,084	177	19	7,828	153	20
90-	5,738	98	12	2,326	46	4	3,412	52	8
合計	426,783	7,898	570	242,560	4,421	325	184,223	3,477	245