

# 住友別子病院ニュース

## 「住友別子病院がんセンター」の設立



診療部長・がん診療部長

亀井 治 人

住友別子病院が『地域がん診療拠点病院』に指定

住友別子病院は、愛媛県の推薦を受け、厚生労働省により開催された『地域がん診療拠点病院の運営に関する検討会』における厳正な審議を経て、平成十七年一月十七日付で厚生労働大臣より『地域がん診療拠点病院』として指定を受けました。これにより、県下では四国がんセンター（中予地区）、住友別子病院（東予地区）、市立宇和島病院（南予地区）の三施設が指定病院となりました。

すでに住友別子病院では平成十六年十月に、『がん診療部』を新しく創設し、患者様へ良質な診療を提供する事を目指して、「患者様を診

療の主役として迎え入れる環境」、そして「診療の質を管理するシステム」と「医療スタッフの機能分化および効率的なチーム医療体制」の整備に取り組んで参りましたが、この度の指定を期に、住友別子病院におけるがん診療の最前線を担う組織として『住友別子病院がんセンター』を設立いたしました。

地域がん診療拠点病院の背景

昭和五十六年以降、がんは日本人の死亡原因の第一位を占めており、残念ながらその増加傾向は今後も続くことと予測されています。このような状況におきまして、我が国の「対がん戦略」として「がん」という疾患の研究だけではなく、がん診療の体制を充実させることも重要な課題と考えられ、「日本全国すべての地域で均等に、住民の皆様がその生活圏域のなかで、全人的で質の高いがん診療を受けられる体制を確保する」ことを目的として、

平成十三年度から厚生労働省による『地域がん診療拠点病院』の整備事業がすすめられています。

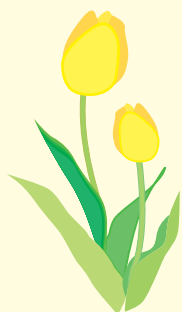
地域がん診療拠点病院の使命

『地域がん診療拠点病院』には、特に我が国に多いがん（肺がん、胃がん、大腸がん、肝がん、乳がんなど）に対して、継続的に全人的な質の高いがん医療を提供する体制を確保するとともに、地域の医療機関と緊密な連携を図り、がん診療に従事する医師などに研修の機会を提供し、必要ながん医療に関する情報提供を行うことにより、2次医療圏を基本とする地域全体のがん医療水準の向上を図ることが求められています。

住友別子病院におけるがん診療のコンセプト

療従事者の研修体制や地域への啓蒙活動の取り組みなども審議の対象として含まれています。

住友別子病院が『がん診療部』を創設してがん診療の充実を目指すに至った背景は、「患者様のみなさま、ご家族にとられましても非常に大きな負担をとまなうがん診療におきまして、信頼できる医療機関が新居浜の地に存在することは、東予地区全体の患者様およびご家族にとって大きな福音になる」という思いであり、さらに「住友別子病院がすでに持っている機能・能力をさらに活かせるシステムを整備出来れば、十分皆様に信頼していただけるがん診療の拠点になりつる」という自負でありました。





住友別子病院が目指すがん診療は、がん専門病院で行われる「がん」みに特化した診療」ではなく、がん以外の病気もすべて含めて、チーム医療で担当させていただく「総合病院ならではのがん診療」であります。患者様がご自分の病気の診断や治療方針を求めていくつも診療科を渡りあるくのではなく、患者様を中心に診療科の垣根を取り払い、各領域の専門家が集まって正確な診断や最適な治療方針が決定されてゆく、そのような有機的なつながりのある診療体制を『住友別子病院がんセンター』は目指しています。

**住友別子病院がんセンターの診療体制**  
当面の診療は、原則的に厚生労働省がいうところの五大がん（肺がん・胃がん・大腸がん・肝がん・乳がん）の患者様を対象とさせていただきます。

また、がんの診断を受けられた患者様だけではなく、健康診断などでがんの可能性が疑われて精密検査を希望される方に対する検査指示や結果説明などもがんセンターで担当させていただきます。

外来診療のスペースにつきましては、今しばらくは内科と外科の外来診察室におきまして各領域の専門医が診療をいたしますが、来年度には患者様のプライバシーに十分に配慮した、待合室を包括する外来診療スペースとして『住友別子病院がんセンター』を開設する予定です。

がんの診療は高度な専門知識を必要とする分野ですので、外来診療は原則として各疾患領域の専門医による予約外来とさせていただきますが、予約外で受診された患者様にも可及的に迅速な対応を配慮いたします。また、ご入院が必要な患者様につきましては、主治医または共同主治医としてがんセンター所属の専門医が診療を担当させていただきます。

『住友別子病院がんセンター』は、がんに関連する精密検査から診断・治療まで、がん診療のすべての場において「専門医による質の高い診療」と「プライバシーに配慮された診療スペース」を患者様に提供することを目指しております。がんセンターにはがん関連学会や

各分野の学会専門医、指導医が配属されておりますので、診察の予約をされる場合に担当医や診療日などにつきご不明な点がございましたら、がんセンター事務局までお問い合わせください。  
TEL(〇八九七)一三七七一一

**最後に：がん診療部の今後の展開**

住友別子病院では、全病院的な診療内容の標準化および診療体制の充実を推進し、当該地域のがん診療に貢献することを目標として、『がん診療部』のもとに、がん診療の実務を担当する『住友別子病院がんセンター』、緩和医療を担当する『緩和医療チーム』、そしてがん診療が円滑に行われるための諸問題を検討する『がん診療推進グループ』がすでに活動を開始しており、さらに院内の多職種スタッフを対象としたがん診療に関する種々の勉強会も開催されております。

勿論、これらの活動はまだその緒についたばかりであり、セカンドオピニオン外来の開始や外来化学療法法の充実、病棟診療体制の改変、地域の皆様への啓蒙活動の拡充など、まだまだ課題は山積いたしております。

ます。しかし、幸いにも今の住友別子病院は、意欲と実力を兼ね備えたスタッフに恵まれておりますので、住友別子病院が名実ともに「がんの診療拠点病院」と皆様に認知していただける日は遠くないと確信いたしております。

がん診療に関する記事をシリーズ的に掲載する計画です。

**がん診療部（部長：亀井）**

**がんセンター（センター長：山根）**

腫瘍内科：鈴木・亀井・中村・山根・湯本・谷口・池田

腫瘍外科：佐伯・花岡・小林・福原

腫瘍放射線科：加藤

病理診断：白川

事務局：藤田・越智

医師は、診療部と兼務しています。

**緩和医療チーム（リーダー：安藤）**

医師：安藤・佐伯・加藤・亀井・明石・山根

看護師：守谷・相坂・永易

薬剤師：福岡・井淵

事務員：藤田・水落・越智

ソーシャルワーカー：和田

**がん診療推進グループ（リーダー：亀井）**

医師：亀井・佐伯・加藤・花岡・山根

看護師：守谷

薬剤師：福岡

事務員：藤田

看 護 師：守谷

薬 剤 師：福岡

事 務 員：藤田・越智

事務員：藤田・越智

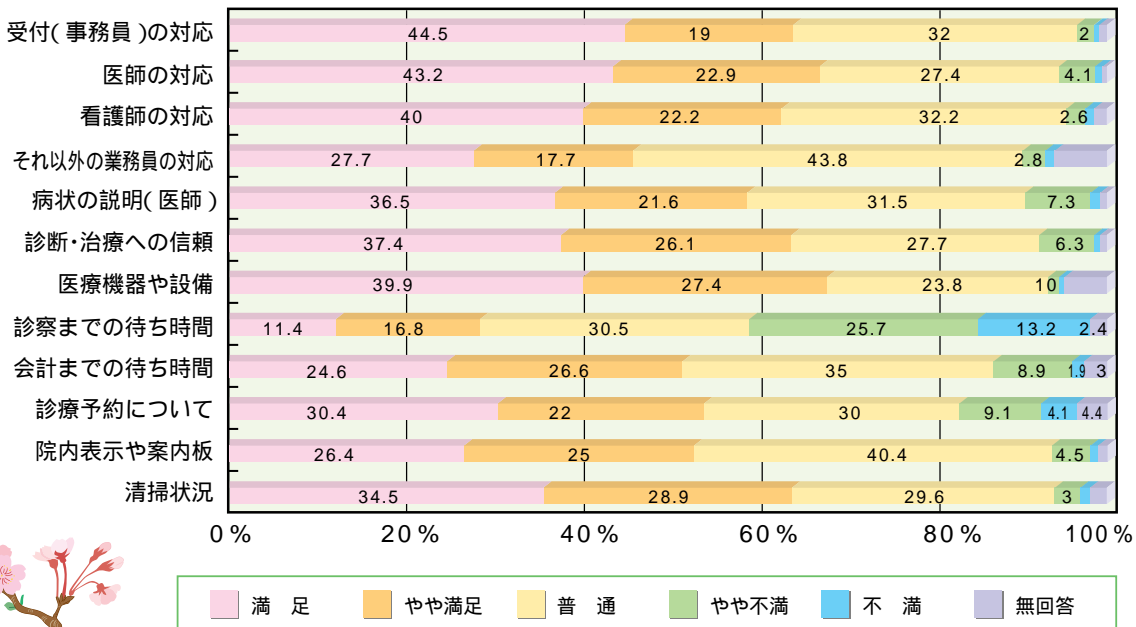
# 当院における 外来患者様 満足度調査の 結果について

昨年十一月十五日と十六日に病院に対する満足度調査を、外来患者様対象に実施いたしました。アンケートは二日間で五四〇件に達し、数多くの皆様にご協力を頂き有難うございました。

平成十二年度の外来アンケート結果と比較した結果、前回よりいずれの項目においても、満足度が上がり全体的に改善傾向にありました。ただ待ち時間に関しましては、多少の改善があるものの依然ご迷惑をかける結果となりました。この問題につきましては、当院でも十分に認識していたつもりで、少しずつ改善する努力を行っていましたがまだまだ不十分と痛感いたしました。

今回皆様の貴重な意見を元に社員一同、病院全体の質の向上を目指して行きたいと考えております。これからも貴重なご意見等よろしくお願ひ申し上げます。

## 外来患者様満足度調査の結果報告



\*あかつき会...糖尿病教育入院された患者様・ご家族様の会です。



平成十六年十二月十五日(水)、第  
四回あかつき会が開催されました。  
患者様、家族の方を合わせ十八名の  
方々の参加をいただきました。  
「興味しんしん民間療法!!」の  
コーナーでは、日常生活でも身近な黒  
酢を取り上げ、酢の体への効果を検  
証しました。  
「おせち料理...おもちの食べ方」  
では、つきたてのお餅を食べながら、  
思ったよりお餅はカロリーが高いと

いうことを勉強しました。  
「家族の医学：頭痛」の  
コーナーでは、中村医師より、  
「突然におきた頭痛、半身マ  
ヒや半身のしびれを伴う頭痛  
意識状態が悪くなる頭痛」が  
起きたときにはすぐに病院に  
来たほうがいいですよ、とア  
ドバイスをいただきました。  
作業療法士による「肩こり  
体操」では、体重の20%の頭  
を支えている(60kgの人  
なら12kg程度)肩の周りの  
筋肉をほぐし血液の流れを良  
くする体操を行いました。  
患者様と病院スタッフ、ま  
た患者様同士の意見の交流の  
場として、このような会を今  
後も継続させていきたいと考  
えております。

## 第4回 あかつき会 報告



<b>2005 4</b> 日 月 火 水 木 金 土 1 2 3 4 5 6 7 8 9 10 11 12 13 14 15 16 17 18 19 20 21 22 23 24 25 26 27 28 29 30	<b>7</b> 日 月 火 水 木 金 土 1 2 3 4 5 6 7 8 9 10 11 12 13 14 15 16 17 18 19 20 21 22 23 24/31 25 26 27 28 29 30	<b>10</b> 日 月 火 水 木 金 土 1 2 3 4 5 6 7 8 9 10 11 12 13 14 15 16 17 18 19 20 21 22 23/30 24/31 25 26 27 28 29	<b>2006 1</b> 日 月 火 水 木 金 土 1 2 3 4 5 6 7 8 9 10 11 12 13 14 15 16 17 18 19 20 21 22 23 24 25 26 27 28 29 30 31
<b>5</b> 日 月 火 水 木 金 土 1 2 3 4 5 6 7 8 9 10 11 12 13 14 15 16 17 18 19 20 21 22 23 24 25 26 27 28 29 30 31	<b>8</b> 日 月 火 水 木 金 土 1 2 3 4 5 6 7 8 9 10 11 12 13 14 15 16 17 18 19 20 21 22 23 24 25 26 27 28 29 30 31	<b>11</b> 日 月 火 水 木 金 土 1 2 3 4 5 6 7 8 9 10 11 12 13 14 15 16 17 18 19 20 21 22 23 24 25 26 27 28 29 30	<b>2</b> 日 月 火 水 木 金 土 1 2 3 4 5 6 7 8 9 10 11 12 13 14 15 16 17 18 19 20 21 22 23 24 25 26 27 28
<b>6</b> 日 月 火 水 木 金 土 1 2 3 4 5 6 7 8 9 10 11 12 13 14 15 16 17 18 19 20 21 22 23 24 25 26 27 28 29 30	<b>9</b> 日 月 火 水 木 金 土 1 2 3 4 5 6 7 8 9 10 11 12 13 14 15 16 17 18 19 20 21 22 23 24 25 26 27 28 29 30	<b>12</b> 日 月 火 水 木 金 土 1 2 3 4 5 6 7 8 9 10 11 12 13 14 15 16 17 18 19 20 21 22 23 24 25 26 27 28 29 30 31	<b>3</b> 日 月 火 水 木 金 土 1 2 3 4 5 6 7 8 9 10 11 12 13 14 15 16 17 18 19 20 21 22 23 24 25 26 27 28 29 30 31

5/3、5/4、9/19、10/10、1/9、3/21 は休日ですが、通常どおり診療いたします。

## 看護週間行事のお知らせ



**日時** 5月9日(月)~13日(金)  
午前10時~午後4時

**場所** イオン新居浜ショッピングセンター  
くすのき広場

**実施内容**

身長・体重測定 体脂肪測定  
栄養相談 看護相談  
血圧測定 動脈硬化度測定

**ふれあい看護体験募集**  
5月12日(木) 午前9時~午後3時

**お申込み・お問い合わせ** 手術室 秋山まで TEL(0897)37-7111 内線4610

住友別子病院は明治十六年(一八八三年)五月二〇日に愛媛県で最初の認可を受け、別子山村目出度町に開院し、今年で一二二年目を迎えることとなりました。

この市民公開行事は、当院開設記念として、また地域で長く医療をさせていただいたお礼を兼ねて、広く地域の皆様や病院受診にあたり縁のない健康な皆様にも、当院の医療設備や日頃目にしない部署を見学していただくもので、愛媛では非常に珍しい催しです。

六回目を迎えることとなり、また今年の市民公開行事は、看護週間行事(イオン新居浜ショッピングセンター)と合わせて下記の日程で開催する予定です。

この催しをきっかけに、地域の皆様が健康・医療・福祉に関心を深めていただき、病院のことを少しでも理解していただける機会になればと思っております。

尚、参加費用は無料でどなたでも参加出来ますが、事前の申し込みが必要で、参加者は四〇名と限られていますので、お早めの申し込みをお願い致します。

## 第6回 市民公開行事のご案内

**日時** 平成17年5月14日(土) 9:30~12:00

**市民公開行事の内容**

- 第1部: 市民健康講座**  
当院の医師が専門治療への取組みや最新の情報を講演させていただきます。
- 第2部: 院内見学**  
裏方の部署として目にする事の少ない部署の見学をしていただきます。見学例)手術室・検査室・放射線科(CT・MRI・RI・治療装置)・薬剤科など

- 第3部: 質疑応答の時間**  
身近な質問に答えさせていただいており、毎年時間一杯まで多くの質問をいただき大変好評です。

**問い合わせ・申し込み先**

住友別子病院 地域行事企画室(医療連携室) 古川 龍二  
TEL(0897)37-7133 FAX(0897)37-7134

病院ニュースのバックナンバーがホームページでご覧になれるようになりました。  
URL <http://www.sbh.gr.jp/>